

RENTREE DU 22 JUIN 2020

Périscolaire matin/soir

Pause méridienne

Pour l'école élémentaire



Semaine du 22 au 26 Juin 2020 :

Les enfants seront accueillis sans inscriptions préalables à l'accueil périscolaire du matin, et lors de la pause méridienne dès lors qu'ils auront un pique nique (repas froid, dans un sac isotherme, avec un pain de glace) et une gourde.

En ce qui concerne l'accueil périscolaire du soir merci d'envoyer vos demandes d'inscriptions à directionalsh@laroquebrussanne.fr au plus tard le dimanche 21 Juin à 17h. Les goûters seront fournis.

Pour la semaine du 29 Juin au 3 Juillet 2020 :

Des inscriptions seront nécessaires pour fréquenter les accueils périscolaires, et la pause méridienne, des repas froids seront livrés par notre traiteur.

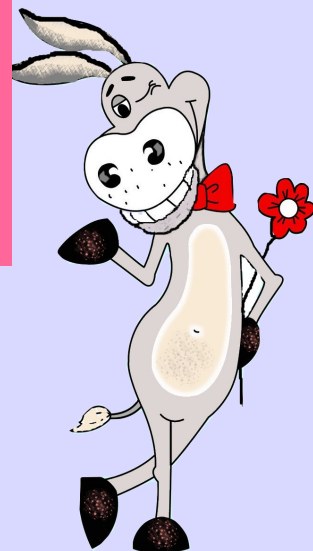
Merci d'envoyer vos demandes d'inscriptions à directionalsh@laroquebrussanne.fr au plus tard le Lundi 22 Juin à 10h

Le protocole sanitaire a été allégé :

- La distanciation physique doit être appliquée dans les espaces clos elle n'est plus nécessaire à l'extérieur pour les enfants d'un même groupe.
- L'entretien et la désinfection des locaux doivent être effectués une fois par jour
- Le lavage des mains : à l'arrivée et avant le départ, avant/après la récréation, avant/après l'utilisation des sanitaires
- Les gestes barrières sont toujours d'actualité
- Le port du masque n'est plus obligatoire pour le personnel si la distanciation est respectée.

L'arrivée et le départ seront organisés au portail principal, un marquage au sol et des barrières permettent aux enfants de respecter la distanciation avant d'entrer.

Les familles s'engagent à ne pas déposer leur enfant au périscolaire si sa température est supérieure à 38°C ou si l'enfant ou un membre de sa famille présente des symptômes évoquant le COVID-19.



Service Enfance & Loisirs
Mairie de La Roquebrussanne
06.45.60.32.90 06 78 57 70 57
directionalsh@laroquebrussanne.fr